



九州佐賀国際空港  
キャラクター  
むっぴー



庄内空港ビル側  
マスコットキャラクター  
まめうさぎ

# 山形県 佐賀・庄内

～ 全国初! 地方空港間共同乗継助成～

## がばいよか旅!! 冬のもっけだ 感謝割

ANAトラベラーズ  
宿泊付き往復航空券  
(ダイナミックパッケージ)

1名様  
あたり

# 20,000円引!

2名様 40,000円割引 3名様 60,000円割引

3名様まで同時予約可能

予約対象期間

出発対象期間

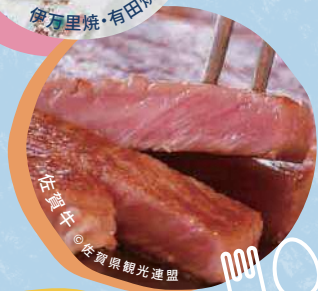
令和6年 令和7年  
12/3(火)～3/16(日)

令和6年 令和7年  
12/4(水)～3/17(月)

路線・宿泊先



伊万里焼・有田焼



佐賀牛 ©佐賀県観光連盟



吾野ヶ里歴史公園 ©佐賀県観光連盟



九州佐賀  
国際空港



湯野浜温泉



酒田舞娘



藤島イルミネーション

おいしい  
庄内空港

### ご利用方法



※イメージ

「佐賀・庄内 がばいよか旅!! 冬のもっけだ〔感謝割〕より、クーポンコードを検索します。」



ANAトラベラーズ  
ダイナミックパッケージ  
クーポンサイト

### 予約・クーポン適用

ANAトラベラーズダイナミックパッケージ予約サイト(右記二次元バーコード参照)にて対象便をご予約の上、入手したクーポンコードをお支払い画面で入力すると割引が適用となります。



ANAトラベラーズ  
ダイナミックパッケージ  
予約サイト



九州佐賀国際空港  
KYUSHU-SAGA INTERNATIONAL AIRPORT

☆☆☆おいしい庄内空港

